

# Automation Instruments & Sensors 自动化仪表及传感器



“红狮”牌 智能型数字仪表, 计数器  
“REDLION” Intelligent Meter, Counter

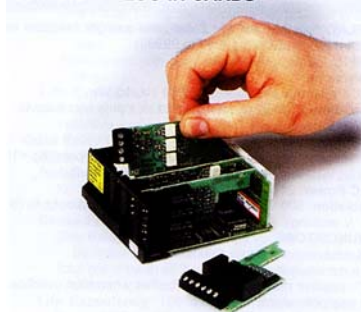
美国制造  
Made in U.S.A.

## PAX 系列 智能数字仪表, 附灵活插卡扩展功能 Digital Panel Meter, optional plug in card



- 内置 EEPROM, 断电后仍能保持记忆
- 网上免费软件 RLCPRO 供应 (除 PAXC 外)
- 插卡式设计
- 外形尺寸(mm): 96.5 X 49.5 X 104.1

### OPTIONAL PLUG-IN CARDS



| 型号   | 应用          | 输入讯号   | 显示位数 | 开关输出卡 | 模拟输出卡 | 通讯卡   | 工作电源                   |
|------|-------------|--|------|-------|-------|-------|------------------------|
| PAXP | 标准过程输入      | 0-20mA, 0-10 V DC  | 5 位  | 可选    | 可选    | 可选    | 85-250 VAC 或 11-36 VDC |
| PAXD | 通用直流输入讯号    | +/-200uA, +/-2mA, +/-20mA, +/-200mA, +/-2A DC, +/-200mV, +/-2V, +/-20V, +/-300V DC 100Ω, 1KΩ, 10KΩ | 5 位  | 可选    | 可选    | 可选    | 85-250 VAC 或 11-36 VDC |
| PAXH | 交流电压/电流输入讯号 | 200uA, 2mA, 20mA, 200mA, 5A AC, 200mV, 2V, 20V, 300V AC  | 5 位  | 可选    | 可选    | 可选    | 85-250 VAC             |
| PAXS | 应变力输入讯号     | +/-24mV, +/-240mV DC   | 5 位  | 可选    | 可选    | 可选    | 85-250 VAC 或 11-36 VDC |
| PAXT | 温度输入讯号      | TC: T, E, J, K, R, S, B, N, C<br>RTD   | 5 位  | 可选    | 可选    | 可选    | 85-250 VAC 或 11-36 VDC |
| PAXI | 双计数器/速率显示器  | 脉冲   | 6 位  | 可选    | 可选    | 可选    | 85-250 VAC 或 11-36 VDC |
| PAXC | 双计数器        | 脉冲   | 6 位  | 可选    | ----- | ----- | 85-250 VAC 或 11-36 VDC |

## 另购插卡 Optional plug in Card

| 型号       | 商品名称  | 类型                    | 输出                               | 型号       | 商品名称  | 类型                                    | 输出                       |
|----------|-------|-----------------------|----------------------------------|----------|-------|---------------------------------------|--------------------------|
| PAXCDS10 | 开关输出卡 | 雙繼電器輸出-C 型            | 5A@120/240VAC 或 28VDC            | PAXCDC20 | 通讯卡   | RS 232                                | 300-19200 bps            |
| PAXCDS20 | 开关输出卡 | 四繼電器輸出-A 型            | 3A@250VAC 或 30VDC                | PAXCDC30 | 通讯卡   | DeviceNet                             | 125K / 250K / 500K bps   |
| PAXCDS30 | 开关输出卡 | 四晶體管 (Sinking) NPN 型  | 100mA 最高@Vsat=0.7 Vmax, Vmax=30V | PAXCDC40 | 通讯卡   | RS485, RTU, ASCII Modbus              | 300-38400 bps            |
| PAXCDS40 | 开关输出卡 | 四晶體管 (Sourcing) PNP 型 | 24V DC, 最高 30mA                  | PAXCDC50 | 通讯卡   | RS485, Profibus-DP 通過 9-Pin D-Sub 連接器 | 9600-12000K bps          |
| PAXCDC10 | 通讯卡   | RS 485                | 300-19200 bps                    | PAXCDL10 | 模拟输出卡 |                                       | 0-20mA, 4-20mA, 0-10V DC |

## 智能式人机界面 HMI Operator Interface Terminal



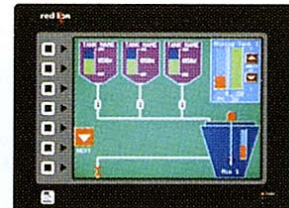
G303



G306



G308



G310

| 型号            | G303                           | G306                 | G308               | G310               |
|---------------|--------------------------------|----------------------|--------------------|--------------------|
| 显示            | 640 X 480 像素                   | 320 X 480 像素         | 640 X 480 像素       | 2 行 X 20 个字符       |
| 类型            | 单色 LCD, 黄色背光                   | 256 色 QVGA LCD       | 256 色 VGA DSTN LCD | 256 色 VGA TFT LCD  |
| 内存            | 4 MB Flash                     | 4 MB Flash           | 8 MB Flash         | 8 MB Flash         |
| 尺寸 (mm)       | 189.2 x 148.2 x 52             | 179.5 x 224.3 x 58.4 | 262 x 207.8 x 56   | 325.8 x 241.3 x 55 |
| 触摸屏幕          | 否                              | 否                    | 是                  | 是                  |
| 可选定键          | 8 个键                           | 5 个键                 | 6 个键               | 7 个键               |
| 编程界面          | RS232, RJ-12 界面                |                      |                    |                    |
| 通讯界面          | 最多 5 个界面 - RS232, RS422, RS485 |                      |                    |                    |
| 以太网(Ethernet) | 是                              |                      |                    |                    |
| 编程软件          | Crimson 2.0 及以上                |                      |                    |                    |

香港科学仪器社有限公司  
Che Scientific Co. (Hong Kong) Ltd.  
Tel: (852) 2481 1323  
Fax: (852) 2418 1302

浙江科通仪器有限公司(绍兴)  
Zhejiang Fortune Scientific Co. Ltd. (Shaoxing)  
Tel: (86 575) 8812 0560  
Fax: (86 575) 8812 0561

浙江科通仪器有限公司(广州)  
Zhejiang Fortune Scientific Co. Ltd. (Guangzhou)  
Tel: (86 20) 8130 7388  
Fax: (86 20) 8108 4925

上海香科仪器贸易有限公司  
Shanghai Xiang Ke Scientific Trading Co. Ltd.  
Tel: (86 21) 6248 6170  
Fax: (86 21) 6248 0647



“红狮”牌 智能型数字仪表, 计数器  
“REDLION” Intelligent Meter, Counter

美国制造  
Made in USA

## ‘红狮’牌 计数仪表 Counter

### CUB4L 系列 六数显计数仪表

- 内置锂电池, 可连续使用十年

通用型号:

|          |                |
|----------|----------------|
| CUB4L000 | 六数显计数仪表, 内置锂电池 |
|----------|----------------|



### CUB7 系列 八数显计数仪表

- 内置锂电池, 可连续使用七年

通用型号:

|          |                |
|----------|----------------|
| CUB70000 | 八数显计数仪表, 内置锂电池 |
|----------|----------------|



## ‘红狮’牌 计数及速度仪表 Dual Counter & Rate Indicator

### CUB5 系列

#### 八数显计数及速度仪表

- 可加或减计数
- 小数点可改变
- 电源: 9~28VDC, 最大 15mA

通用型号:

|          |            |
|----------|------------|
| CUB5B000 | 八数显计数及速度仪表 |
|----------|------------|



## ‘红狮’牌 速度计 Rate Meter

### DT9 系列 速度计

- 专门用作测量中高速
- 可调节小数点位
- 内置锂电池, 可连续使用七年

通用型号:

|         |     |
|---------|-----|
| DT80000 | 速度计 |
|---------|-----|



## ‘红狮’牌 计数控制器 Preset Counter LIBC 系列 计数控制器



规格:

|        |   |
|--------|---|
| 输入电源   | 220V AC, 50/60Hz                              |
| 外形尺寸   | 72 x 72 x 142mm                               |
| 控制输出   | Reset to zero 重置于零值<br>Reset to preset 重置于预设值 |
| 输出     | NPN open collector transistors, 继电器           |
| 输出延时设定 | 0.01sec to 99.99sec                           |

通用型号:

|          |                                    |
|----------|------------------------------------|
| LIBC1E10 | Single Preset LED Counter 单组预设计数控制 |
| LIBC2E10 | Dual Preset LED Counter 两组预设计数控制   |

## ‘红狮’牌 计时仪表 Timer

### CUB7T 系列 计时仪表

- 十种计时量程
- 内置锂电池, 可连续使用六年
- 输入方式: 有接点式(最大 15uA)及电压式(10~300V AC, 最大 0.5mA)

通用型号:

|          |                  |
|----------|------------------|
| CUB7T000 | 计时仪表, 接点式, 内置锂电池 |
| CUB7T100 | 计时仪表, 电压式, 内置锂电池 |



## ‘红狮’牌 计时控制器 Preset Timer

### C48T 系列 计时控制器

- 十六种计时量程
- 输出可选继电器 或 选择 NPN/PNP 闸极开关
- 电源可选 85~250VAC 或 18~36VDC/24VAC
- 可选 RS-232 界面输出

通用型号:

|          |                                  |
|----------|----------------------------------|
| C48TS103 | 计时控制器, 单组预设, 继电器输出, 85~250VAC 电源 |
| C48TD102 | 计时控制器, 两组预设, 继电器输出, 85~250VAC 电源 |



## ‘红狮’牌 热电偶指示器 Thermocouple indicator

### CUB4TC 系列 热电偶指示器

- 输入热电偶: T, K, J, R, S, B, E, N,
- 12V DC 电源

通用型号:

|          |        |
|----------|--------|
| CUB4TC00 | 热电偶指示器 |
|----------|--------|



## ‘红狮’牌 探头 Sensor

### MP 系列 磁性探头

- 低价格, 无须电源

通用型号:

|          |  |
|----------|--|
| MP25TA00 | 磁性探头, 最大速度 1000RPM, 输出阻值: 130Ω ± 20%, 15mH |
| MP62TA00 | 磁性探头, 最大速度 50RPM, 输出阻值: 1200Ω ± 20%, 400mH |



### LMPC 系列 逻辑磁性探头

- 内置讯号尖锐化放大器, 提高在特低速时, 探测的准确度
- 探头有防水, 防尘及防油特性

通用型号:

|          |                         |
|----------|-------------------------|
| LMPC0000 | 逻辑磁性探头, NPN 闸极开关, 10 呎线 |
|----------|-------------------------|



### PSAC 系列 感应探头

- 探头可感应磁性及非磁性金属, 当金属物质接近, 就有讯号输出
- 可接驳转速计, 计数器及控制器

通用型号:

|          |                       |
|----------|-----------------------|
| PSAC0000 | 感应探头, NPN 闸极开关, 10 呎线 |
|----------|-----------------------|

