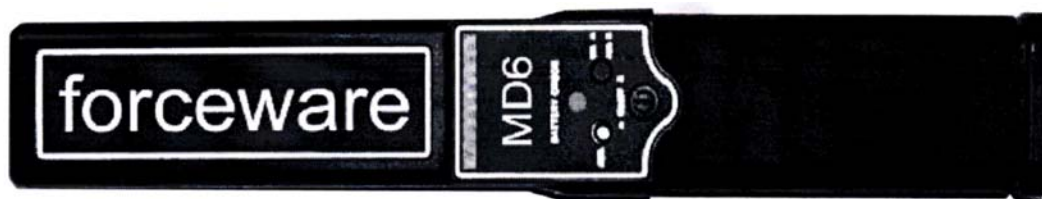




“福斯韦尔”牌 金属探测器 “FORCEWARE” Metal Detector

德国制造
Made in Germany

MD6 手持式金属探测器 Handheld Metal Detector



特点:

- 可同时探测铁与非铁金属
- 可安全使用于孕妇和有起搏器人士身上
- 警号可选择声响, 震动和发光二极管显示
- 低耗电量, 一粒碱性 9V 干电池可测试达 2000 次
- 尺寸: 长 315mm, 阔 50mm, 重量: 280 克,
- 电源: 9V 干电池
- 符合 F.A.A.(U.S. Federal Aviation Administration), F.C.C.(U.S. Federal Communications Commission), IEC 529 标准

Features:

- Detect ferrous and non-ferrous metal
- Safe for pregnancies or pacemaker
- Audible & vibration & light bar alarm
- Low power consumption allows 2000 searches on one 9V battery
- Dimension: 315mm(L) x 50mm(W), Weight: 280g
- 9V IEC 6F22 dry battery as power supply
- Complies with
- F.A.A.(U.S. Federal Aviation Administration), F.C.C.(U.S. Federal Communications Commission), IEC 529 Standard

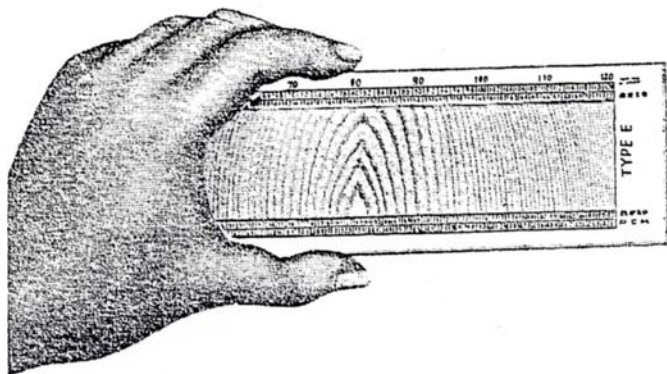
K.ONISHI

“大西”牌 布密度尺 “K.ONISHI” Densimeter

日本制造
Made in Japan

布密度尺是用来测量布料或针织材料的密度, 操作简单、测量精确, 是其它同类仪器没有的。比较用放大镜来逐条逐条数布纹, 布密度尺能够很简单快捷地读出布密度。将布密度尺放在被测试布料上面, 测试布需要平放在桌面上, 出现峰值的条纹就是布密度值, 在布料不同的位置测量, 可测量布料密度的均匀性。

Under Patent No. 93195
For examining Density of Cloth 检查布密度



Glass Type 玻璃	
Model 型号	Range 量程 每吋纱支的数目
LH	20 - 100
LA	30 - 120
LD	50 - 140
LB	90 - 170
F	120 - 190
LG	170 - 240
SG	100 - 240

Plastic Type 塑料	
Model 型号	Range 量程 每吋纱支的数目
A	100 - 170
C	20 - 90
E	50 - 120

Model C: chiefly used for Cotton fabric, for 20 ~ 90 densities per 1 inch 主要用在棉织品, 密度为 20~90 纱支每吋

Model E: chiefly used for Silk fabric, for 50 ~ 120 densities per 1 inch 主要用在丝织品, 密度为 50~120 纱支每吋