



“佐藤”牌 温度/湿度，气压记录仪 “SATO” Temperature/Humidity, Pressure Recorder

日本
Japan

SIGMA II NSII-Q 自记温湿度记录仪 (cat no.: 7210-00) Temperature/Humidity Recorder

在记录纸上自动绘出存放空间的温度及湿度变化曲线，记录周期可自行选择 1 日，7 日或 32 日，适用于半导体制造厂，环境实验室，化学品仓库，电脑房等的温湿度记录。



可选择 1 日，7 日或
32 日记录纸

时钟	石英钟，1 日、7 日及 32 日转换开关干电池操作
传感器	温度采用复合金属片条，相对湿度采用人类毛发束
测量范围	温度 -15 ~ +40℃，相对湿度 0 ~ 100%
最小分格	温度 1℃，相对湿度 1%
准确度	温度 ±1℃，相对湿度 ±3%
尺码及重量	336(W) x 148(D) x 295(H)mm，重约 3.1kg
电源	“C”电池 2 枚
消耗备品	记录纸：1 日(7210-60) / 7 日(7210-62) / 31 日(7210-64) 记录笔：蓝色(7210-90) / 红色(7210-92)

MINI 小型自记温湿度记录仪 Temperature/Humidity Recorder

体积细小，节省空间，7 日固定记录周期，适用于一般的环境温湿度记录。



型号	MINI-STAR (7005-00)	MINI-CUBE (7008-00)	MINI-α (7006-00)
时钟	石英钟，7 日固定记录周期	石英钟，7 日固定记录周期	石英钟，数字式，7 日固定记录周期
传感器	温度采用复合金属片条，相对湿度采用人类毛发束		
测量范围	温度 -6 ~ +40℃，湿度 5 ~ 100%	温度 -15 ~ +40℃，湿度 5 ~ 100%	温度 -15 ~ +50℃，湿度 10 ~ 100%
最小分格	温度 2℃，相对湿度 5%		
准确度	温度 ±2℃，相对湿度 5%		
尺码及重量	125(W) x 125(D) x 192(H)mm, 1.5kg	148(W) x 97(D) x 190(H)mm, 1.6kg	125(W) x 110(D) x 185(H)mm, 0.8kg
电源	“AA”电池 1 枚		

SIGMA II NSII-BQ 自记气压记录仪 (cat no.: 7237-00) Pressure Recorder

在记录纸上自动绘出存放空间的气压变化曲线，记录周期可自行选择 1 日，7 日或 32 日。

时钟	石英钟，1 日、7 日及 32 日转换开关干电池操作
传感器	气压采用Bellow，附有温度补偿
测量范围	940 ~ 1045hPa
最小分格	1hPa
准确度	±1hPa
尺码及重量	336(W) x 148(D) x 295(H)mm，重约 3.1kg
电源	“C”电池 2 枚
消耗备品	记录纸：1 日(7237-60) / 7 日(7237-62) / 31 日(7237-64)





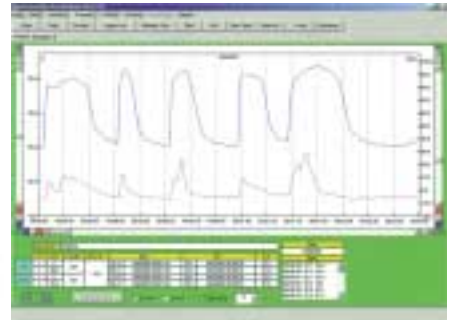
“佐藤”牌 数据记录器及红外线温度计 “SATO” Datalogger & Infra-red Thermometer

日本
Japan

SK-L200T II/SK-L200TH II α 温度/温湿度数据记录器 Datalogger

- 内置EEPROM记忆体, 在没有电池的情况下数据亦不会流失
- 可独立记录温度湿度数据, 或可直接连线到电脑作实时记录
- 数据送至电脑, 经SATO软件可显示图表进行分析, 亦可打印
- 数据能储存为CSV格式, 用Excel或Lotus 123等软件开启
- 设有温湿度最高最低警告灯号
- 更换式探棒, 有标准式及延长式可选择

数据送至电脑后, 可以图表形式显示, 以便进行分析



		规格 Specification			
类型		温度记录		温度及湿度记录	
型号		标准式探棒	延长式探棒	标准式探棒	延长式探棒
量度范围		温度 -10 ~ 60°C	温度 -40 ~ 105°C	-10 ~ 60°C	
		湿度 -----	湿度 -----	20 ~ 98%RH(于-23°C)	
探棒准确度	温度	±0.5°C(20 ~ 30°C) ±1°C(其它温度)	±0.5°C(15 ~ 35°C) ±1°C(其它温度) ±1.5°C(-10°C以下)	±0.5°C(20 ~ 30°C) ±1°C(其它温度)	±0.5°C(15 ~ 35°C) ±1°C(其它温度)
	湿度	-----	-----	±3%(20~30°C及30%~90%RH) ±7%(低于10°C及高于50°C) ±5%(其它温湿度)	±3%(15~35°C及30%~90%RH) ±7%(低于10°C及高于50°C) ±5%(其它温湿度)
数据记录器准确度	温度	±0.1°C + 1 数位		±0.1°C + 1 数位	
	湿度	-----		±0.1%RH + 1 数位	
最小读数	温度	0.1°C(-9.9~205.0°C), 1°C (低于-10°C以下)		0.1°C(-9.9~65.0°C), 1°C(低于-10°C以下)	
	湿度	-----		0.1%RH(15~99.9%), 1%RH(低于15%)	
延长线长度		-----	1.5m	-----	1.5m
储存容量		最多 8100 行, 以记录方式决定 (四种记录方式: Once, Repeatability, Ends at, By page)			
设定记忆间隔		1 秒, 2 秒, 5 秒, 10 秒, 15 秒, 30 秒, 1 分, 2 分, 5 分, 10 分, 15 分, 30 分, 60 分, 90 分			
连接方式		USB			
工作环境		-10 ~ +60°C (无冷凝)			
电源		AAA 碱性电池 x 2			
尺寸及重量		100(W) x 73(H) x 22(D)mm (不包括探棒), 约 123 克 (不包括探棒及电池)			
标准配件		SATO 软件(CD-ROM), USB 电脑连接线(1.5m), 电池及说明书			

SK-8700 红外线温度计 Infra-red Thermometer

- 可因应须要而关闭或开启雷射焦点(Laser Point)
- 设计轻巧, 操作简易

规格 Specification	
量度范围	-20 ~ +420°C / 0 ~ 786°F
准确度 (于 23°C ±5°C 的操作环境)	±2°C(-20 ~ 100°C), ±2%读数(101 ~ 420°C)
最小读数	1°C / 1°F
距离:测试范围直径比例	8:1
反应时间	0.5 秒
尺寸及重量	41.5(W) x 65(D) x 160(H) mm, 约 140 g (包括电池)





“佐藤”牌 温度, 湿度, 气压测量仪器 “SATO” Instruments for Temperature, Humidity, Pressure

日本
Japan



		7540-00 型 精密毛发温湿度计	7542-00 型 高级温湿度计	7562-00 型 温湿度计(Palma II)	PC-5000TRH-II 型 数显温湿度计
功能		湿度采用人类毛发传感器, 温度采用玻璃温度计	湿度采用人类毛发传感器, 温度采用热敏电阻	湿度采用合成毛发传感器, 温度采用玻璃温度计	记忆最高, 最低温度值及最高, 最低湿度值
测量范围	湿度	20 ~ 100%	20 ~ 100%	20% ~ 99%	25 ~ 95%
	温度	-10 ~ 50°C	0 ~ 50°C	-10 ~ 50°C	0 ~ 50°C(内置探头) -50 ~ 70°C(外置探头)
最小刻度		湿度:1%, 温度:2°C	湿度:2%, 温度: 0.1°C	湿度:1%, 温度: 2°C	湿度:1%, 温度: 1°C
准确度	湿度	±3%(湿度在40~80%及温度在15~25°C之间) ±5%(其余温度及湿度范围)	±4%(湿度在40~80%及温度在15~25°C之间) ±7%(其余温度及湿度范围)	±4%(湿度在30~80%及温度在15~25°C之间) ±8%(其余温度及湿度范围)	±5%(湿度在40~80%及温度在15~40°C之间) ±7%(其余温度及湿度范围)
	温度	±2°C(全量程范围)	±1°C(温度在0~40°C) ±2°C(其余温度范围)	±2°C(全量程范围)	±1°C(温度在0~40°C)
尺寸		直径150mm, 厚度40mm	直径135mm, 厚度33mm	直径105mm, 厚度18mm	98 x 107 x 20mm

7612-00 型 气压计附数显温度计

测量范围	气压	945 ~ 1045hPa (mbar) / 710 ~ 780mmHg (双刻度)
	温度	0 ~ 50°C
最小刻度	气压	1hPa / 1mmHg
	温度	0.1°C (数字式显示)
准确度	气压	±1hPa (气压980~1020hPa) ±3hPa (其余气压范围)
	温度	±1°C (0 ~ 40°C)
尺寸		直径135mm, 厚度33mm



7612-00

SK-RHG (7450-00 型) ASSMANN 干湿球温湿度计

温度计	双管水银温度计
测量范围	0~50°C
最小刻度	0.2°C
准确度	±0.2°C
长度	30cm
空气流速	3m/s~5m/s
电源	3VDC(D型电池两枚) 或 交流电转换器(另购)
尺寸及重量	452x80x110mm, 0.74kg
另购配件	7450-30 专用轻巧支架



SK-110TRH II 数显温湿度计

可同时显示温度及湿度,并有五种不同类型感应器型号可供选择
(机身探头不可更换)

8111-00 型
一般用途标准探棒
Φ20 x225mm



8112-00 型
尖锐探棒适用于谷物及纸张
Φ8 x353mm



8113-00 型
不锈钢探棒适用于空气调节系统
Φ8 x338mm



8114-00 型
扭曲式探棒
Φ6 x1000mm



8115-00 型
可延伸探棒
Φ(8-18.7) x(350-885)mm



测量范围	温度	-10 ~ +60°C
	湿度	20 ~ 98%
最小读数	温度	0.1°C(当温度低于-10°C,最小读数:1°C)
	湿度	0.1%(当湿度低于 15%,最小读数:1%)
准确度	温度	±0.5°C(温度在15 ~ 35°C), ±1°C (其余温度范围)
	湿度	±3% (当湿度在30~90%,温度在15~35°C), ±7% (当温度高于50°C或低于0°C), ±5% (以上两项的其余湿度及温度范围)
尺寸		主机 63(W)x174(H)x40(D)mm

香港科学仪器社有限公司
Che Scientific Co. (Hong Kong) Ltd.
Tel: (852) 2481 1323
Fax: (852) 2418 1302

浙江科通仪器有限公司(绍兴)
Zhejiang Fortune Scientific Co. Ltd. (Shaoxing)
Tel: (86 575) 8812 0560
Fax: (86 575) 8812 0561

浙江科通仪器有限公司(广州)
Zhejiang Fortune Scientific Co. Ltd. (Guangzhou)
Tel: (86 20) 8130 7388
Fax: (86 20) 8108 4925

上海香科仪器贸易有限公司
Shanghai Xiang Ke Scientific Trading Co. Ltd.
Tel: (86 21) 6248 6170
Fax: (86 21) 6248 0647