

GLOBE

“地球”牌 切布器
“GLOBE” Sample Cutter

中国 制造
Made in China

本切布器可在下列物料上快速又准确地切出固定面积或直径的圆形样本，被切的物料包括梭织布，非织布，针织布等纺织品，地毯，塑料薄膜，发泡胶，纸质或木质薄板等。是服装，染织等工厂投料试样不可缺少的仪器。

型号 Model	CSC-1A
样本面积 Sample Area	100 平方厘米
样本直径 Sample Diameter	113 毫米
切割深度 Cutting Depth	约 5 毫米



使用方法:

1. 先把要切试的物料平放在塑料垫板上，注意在垫板上的物料要保持平滑洁净没有瑕疵，但不要将物料拉紧，使之自然平放
2. 将切布器放在试料上，释放安全锁，释放的方法是拉起安全锁的圆头，同时旋转 90 度角后放手，令横栓定位落于凹槽之中，此时刀片得以自由伸出进行切割操作
3. 用左手握住切布器令不会滑动，用右手于手轮顶部向下施以足够压力，令刀片伸出切入试料中，同时旋转手轮至少 90 度角，即可切得试样圆形样板
4. 将切取的圆形样本放在天平上称取其重量，天平的最小读数值需达 0.01 克

计算每平方米的重量:

型号 CSC-1A 切布器的样本面积为 100 平方厘米，故将切得圆形样本的重量乘以 100 便可得出试料每平方米的克数(克/平方米)

例：如称得圆形样本的重量为 4.75 克时，其每平方米之重量为 $4.75 \times 100 = 475$ 克/平方米

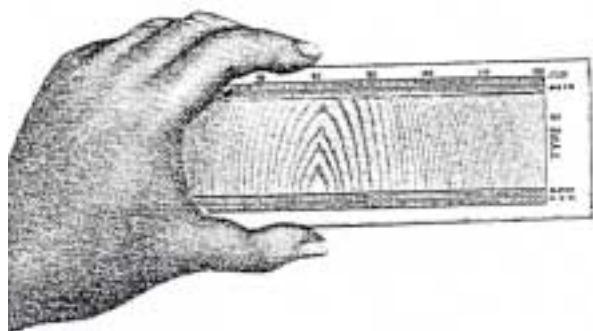
K.ONISHI

“大西”牌 布密度尺
“K.ONISHI” Densimeter

日本 制造
Made in Japan

布密度尺是用来测量布料或针织材料的密度，操作简单、测量精确，是其它同类仪器没有的。比较用放大镜来逐条逐条数布纹，布密度尺能够很简单快捷地读出布密度。将布密度尺放在被测试布料上面，测试布需要平放在桌面上，出现峰值的条纹就是布密度值，在布料不同的位置测量，可测量布料密度的均匀性。

Under Patent No. 93195
For examining Density of Cloth 检查布密度



Glass Type 玻璃		Plastic Type 塑料	
Model 型号	Range 量程 每吋纱支的数目	Model 型号	Range 量程 每吋纱支的数目
LH	20 - 100	A	100 - 170
LA	30 - 120	C	20 - 90
LD	50 - 140	E	50 - 120
LB	90 - 170		
F	120 - 190		
LG	170 - 240		
SG	100 - 240		

Model C: chiefly used for Cotton fabric, for 20 ~ 90 densities per 1 inch 主要用在棉织品，密度为 20~90 纱支每吋

Model E: chiefly used for Silk fabric, for 50 ~ 120 densities per 1 inch 主要用在丝织品，密度为 50~120 纱支每吋